



Photo du modèle avec pédale

Fauteuil esthétique
Gamme INJEXIA
INJEXIA05

CARINA
Medical



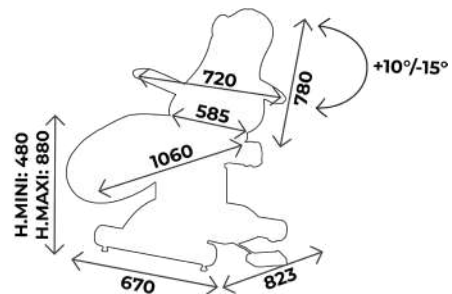
CE
ISO 9001
ISO 13485

DESCRIPTION TECHNIQUE

- Fauteuil médecine esthétique à hauteur variable électrique, 2 parties
- Commande : Télécommande manuelle
- Dossier électrique
- Equipé de 2 accoudoirs synchronisés avec le dossier et d'une tête réglable
- Position de Trendelenburg
- Sellerie de bonne densité, mousse viscoélastique enduction multicouches **garantissant longévité et résistances aux déchirures et aux frottements**, épaisseur 8cm
 - Traitement anti salissure
 - Traitement fongicide
 - Traitement antimicrobien
- Piètement acier peint époxy, coloris sable en standard
- Sur roulettes côté tête et 2 patins réglables côté pieds

DIMENSIONS

- Largeur 60cm
- Hauteur variable de 48 à 88cm
- Capacité de charge : 200kg en dynamique



Vous aimerez aussi :

Réf. **INJEXIA06** : Idem INJEXIA05 mais commande par pédale multifonctions



À SAVOIR

- ✓ Délai : 15 jours à réception commande
- ✓ Garantie : 5 ans (1 an pour la sellerie)

ACCESSOIRES



ACCINJEXIA01
Mat support plateau
équipé du plateau



ACCINJEXIA04
Coussin jambes
pour transformation en table



ACCINJEXIA02
Bras support lampe
non équipé d'une lampe



ACC CLAMEDIAM16
Clameau de fixation en
aluminium pour fixation
sur rail 25x10, l'unité
diam. 14mm, diam. 16mm



COLORIS SELLERIE

Sellerie non-feu
classée M1

Pour les coloris de sellerie, vous avez le choix entre la gamme Classique et Urban
sans plus value

Revêtement : Sellerie Gamme Classique



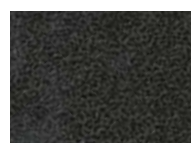
Arno



Garonne



Potomac



Amour



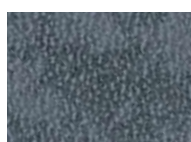
Mississippi



St Laurent



Rhône



Missouri



Seine

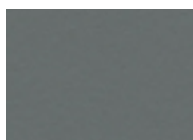


Amazone

Revêtement : Sellerie Gamme Urban



Abysse



Cendre



Origan



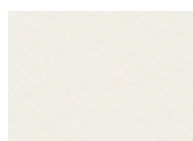
Géranium



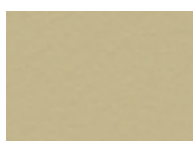
Réglisse



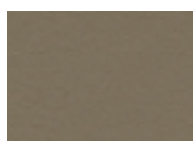
Prune



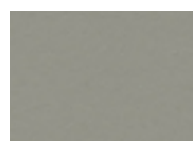
Perle



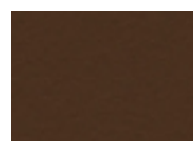
Ficelle



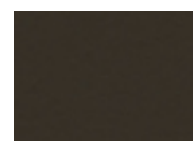
Terre



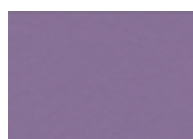
Béton



Chataigne



Chocolat



Pensée



Pétrole



Turquoise



Granny



Absinthe



Ananas



Orange



Fuschia



Tomate

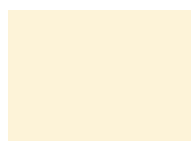
COLORIS PIÈTEMENT

Toute la gamme INJEXIA est proposée en coloris (RAL 7035) en standard
Possibilité de changer le coloris de piètement **sans plus value**

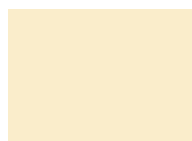
Piètement Peinture EPOXY



RAL 9003



RAL 1013



RAL 1015



RAL 6019



RAL 6033



RAL 6000



RAL 5017



RAL 5002



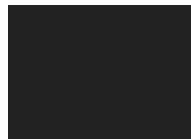
RAL 5000



RAL 7035



RAL 7016



RAL 9005



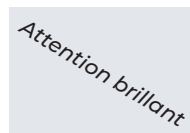
RAL 1018



RAL 3020



RAL 3003



ARGENT



GUIDE D'ENTRETIEN

ENTRETIEN QUOTIDIEN

- Sellerie : nettoyage à l'eau savonneuse uniquement (solvants proscrits), peut être désinfecté avec des produits tels que Phagosept Spray, Salvanios pH10 à 0,75% et Anios Surfaces Hautes, sans matière abrasive
- Piètement : nettoyage à l'eau savonneuse uniquement (solvants proscrits) sans matière abrasive

GARANTIE

- Châssis : 5 ans
- Sellerie : 1 an



CONTACT

CARINA
Médical

Parc d'entreprises Visionis
278 rue de l'industrie
01090 GUÉREINS- FRANCE

SERVICE COMMERCIAL

Tél : +33(0)4 74 66 69 49
Fax : +33(0)4 74 66 69 50
commercial@carinamedical.com