



*Divan d'examen électrique*  
**Gamme OVALIA Version 2**  
**OV2-14-125**

**CARINA**  
Medical



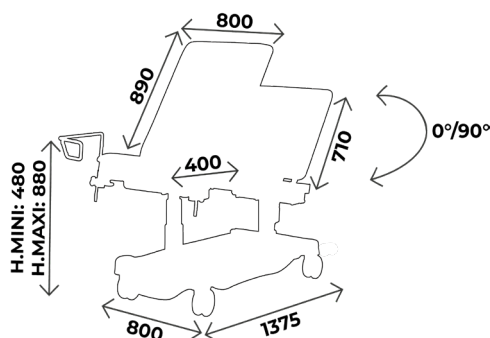
**CE**  
ISO 9001  
ISO 13485

## DESCRIPTION TECHNIQUE

- Divan d'examen à hauteur variable électrique double mixte, 3 parties
- Commande : Télécommande manuelle multifonctions
- Réglage des 2 dossiers :
  - Tête par vérin à gaz
  - Dossier gynéco par vérin électrique
- Position Déclive/Proclive en standard
- Sellerie tendue plate de bonne densité 24kg/cm<sup>2</sup>, non-feu classée M1, épaisseur 5cm
- Châssis composé de 2 colonnes télescopiques pour une grande stabilité du divan
- Equipé d'un porte-rouleau pour drap d'examen côté tête et d'un deuxième sous le dossier gynéco, d'un bac inox et d'étriers
- Piètement carterisé pour une hygiène optimale, coloris gris clair (RAL 7035)
- Sur 4 roulettes diam. 125mm avec freins

## DIMENSIONS

- Largeur 80cm
- Hauteur variable de 48 à 88cm
- Capacité de charge : 200kg en dynamique



### Vous aimerez aussi :

Réf. **OV2-12-125** : Idem OV2-14-125 mais largeur 70cm

Réf. **OV2-15-125** : Idem OV2-14-125 commande par pédale multifonctions

Réf. **OV2-13-125** : Idem OV2-14-125 mais largeur 70cm et commande par pédale multifonctions



## À SAVOIR

- ✓ Délai : 15 jours à réception commande
- ✓ Garantie : 5 ans (1 an pour la sellerie)

# ACCESSOIRES



**RL-150**  
4 roulettes diam. 150mm  
Freinage centralisé



**ACC 76-OVALIA-80**  
Jeu d'étaux  
Pour divan largeur 80cm



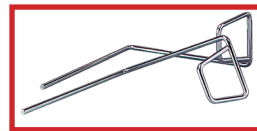
**ACC 110POLY**  
Gouttière prise de sang  
Polyuréthane avec ferrure  
Sans étai, l'unité



**ACC 110**  
Gouttière prise de sang  
Avec ferrure, sans étai, l'unité



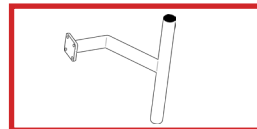
**ACC 964**  
Jeu de repose jambes noir,  
sur rotule mousse polyuréthane,  
diam. 14mm, sans étai



**ACC 105**  
Jeu d'étriers inox standard  
diam. 14mm, sans étai



**SLFEMIREPOSE**  
Housse prélude pour repose  
jambes (ACC964), l'unité



**ACC FEMINA01**  
Support colposcope



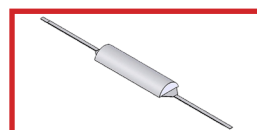
**ACC 32012**  
Tige porte-sérum diam. 16mm  
2 crochets plastiques, sans étai



**ACC 76C**  
Etai unitaire  
pour tige porte-sérum diam. 16mm



**ACC 832**  
Trou visage avec bouchon



**ACC 54003**  
Tête 1/2 Lune largeur 80cm  
Revêtement non feu M1



**ACC OVALIA06**  
Télécommande manuelle OVALIA  
+ Cordon Y (double-commande)



**ACC OVALIA05**  
Pédale multifonctions OVALIA  
+ Cordon Y (double commande)



**ACC OVALIA04**  
Paire rails inox 25x10  
long. 780mm  
Pour OVALIA 3 parties



**ACC BATTERIE01**  
Batterie autonomie de 20 cycles  
(1 cycle = une montée/ descente  
+ une montée/ descente  
de dossier)



**ACC BARRILITOV08**  
Paire de barrières escamotables  
Pour divan largeur 80cm



**ACC TETERGO**  
Tête ergonomique amovible



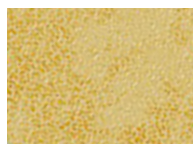
**ACC-CAPOT**  
Peinture capot  
Autre que le gris standard (7035)  
16 coloris disponibles

# COLORIS SELLERIE

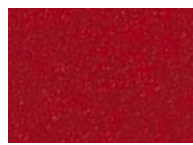
Sellerie non-feu  
classée M1

Pour les coloris de sellerie, vous avez le choix entre la gamme Classique et Urban  
Attention ! coloris Urban **avec plus value**

## *Revêtement : Sellerie Gamme Classique*



Arno



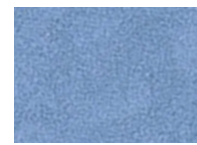
Garonne



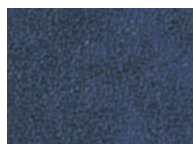
Potomac



Amour



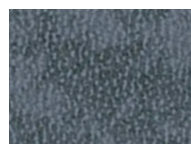
Mississippi



St Laurent



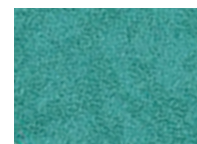
Rhône



Missouri



Seine



Amazone

## *Revêtement : Sellerie Gamme Urban*



Abysse



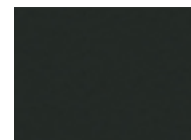
Cendre



Origan



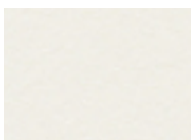
Géranium



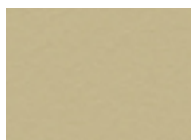
Réglisse



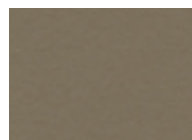
Prune



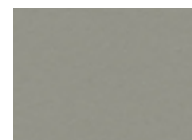
Perle



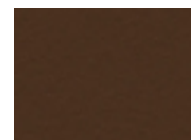
Ficelle



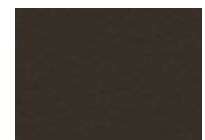
Terre



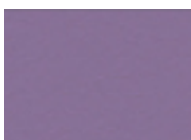
Béton



Chataigne



Chocolat



Pensée



Pétrole



Turquoise



Granny



Absinthe



Ananas



Orange



Fuschia



Tomate

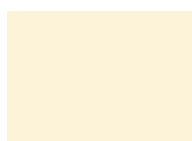
# COLORIS PIÈTEMENT

Toute la gamme OVALIA V2 a un capot coloris gris clair (RAL 7035) en standard  
Possibilité de changer le coloris de capot **avec plus value (option ACC CAPOT)**

## *Piètement Peinture EPOXY*



RAL 9003



RAL 1013



RAL 1015



RAL 6019



RAL 6033



RAL 6000



RAL 5017



RAL 5002



RAL 5000



RAL 7035



RAL 7016



RAL 9005



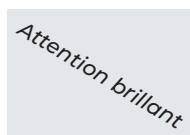
RAL 1018



RAL 3020



RAL 3003



ARGENT



## GUIDE D'ENTRETIEN

### ENTRETIEN QUOTIDIEN

- Sellerie : nettoyage à l'eau savonneuse uniquement (solvants proscrits), peut être désinfecté avec des produits tels que Phagosept Spray, Salvanios pH10 à 0,75% et Anios Surfaces Hautes, sans matière abrasive
- Piètement : nettoyage à l'eau savonneuse uniquement (solvants proscrits) sans matière abrasive

### GARANTIE

- Châssis : 5 ans
- Sellerie : 1 an



**CONTACT**

**CARINA**  
*Medical*

Parc d'entreprises Visionis  
278 rue de l'industrie  
01090 GUÉREINS- FRANCE

**SERVICE COMMERCIAL**

Tél : +33(0)4 74 66 69 49  
Fax : +33(0)4 74 66 69 50  
[commercial@carinamedical.com](mailto:commercial@carinamedical.com)