



*Table de kinésithérapie-ostéopathie électrique*

**Gamme 777**

**777 07**

**CARINA**  
*Medical*



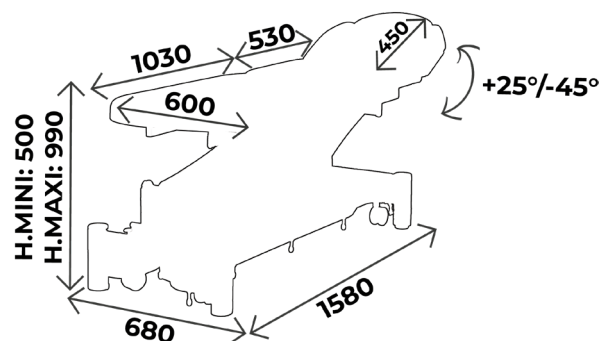
**CE**  
ISO 9001  
ISO 13485

## DESCRIPTION TECHNIQUE

- Table de kinésithérapie-ostéopathie à hauteur variable électrique, 3 plans
- Commande : Cadre périphérique
- Réglage de la tête en toutes positions par vérin à gaz
- Avec cyphose électrique et 4 appuis-bras réglables
- Sellerie tendue plate bi-densité (**mousse très réactive**), mousse HR60+HR40 visco, densité 75kg/cm<sup>2</sup>, non-feu classée M1, épaisseur 7cm (dont mousse confort 10mm)
- Châssis composé d'un vérin électrique 6000N
- Trou visage en forme de goutte d'eau pour un meilleur confort pour le patient , avec bouchon
- Piètement acier peint époxy, coloris gris clair (RAL 7035) en standard
- Sur 4 roulettes escamotables diam. 75mm

## DIMENSIONS

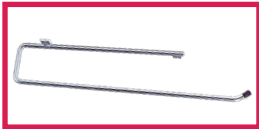
- Largeur 60cm, longueur tête 45cm
- Hauteur variable de 50 à 99cm
- Capacité de charge : 150kg en dynamique



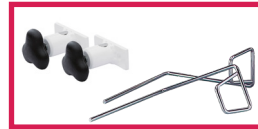
### À SAVOIR

- ✓ Délai : 15 jours à réception commande
- ✓ Garantie : 2 ans (1 an pour la sellerie)

## ACCESSOIRES



**ACC 125-KINE**  
Porte-rouleau papier  
pour tables largeur 60cm  
(monté côté pieds)



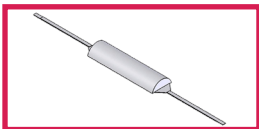
**KINEGYNECO**  
Paire d'étaux et paire d'étriers  
chromés



**GYNECOLUXE**  
Paire d'étaux et paire de repose  
jambes sur rotule



**SLFEMIREPOSE**  
Housse préluce pour repose  
jambes (ACC964), l'unité



**ACC 54001**  
Têteière 1/2 lune largeur 60cm  
revêtement non feu M1

## LES COUSSINS



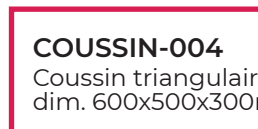
**COUSSIN-001**  
Coussin rectangulaire, mousse HR  
dim. 440x200x75mm



**COUSSIN-002**  
Coussin 1/2 cylindrique,  
mousse HR dim. 450x120mm,  
rayon 120mm



**COUSSIN-003**  
Coussin cylindrique, mousse HR  
dim. 500x160mm



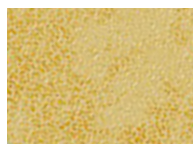
**COUSSIN-004**  
Coussin triangulaire, mousse HR  
dim. 600x500x300mm

# COLORIS SELLERIE

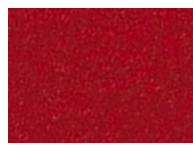
Sellerie non-feu  
classée M1

Pour les coloris de sellerie, vous avez le choix entre la gamme Classique et Urban  
sans plus value

## *Revêtement : Sellerie Gamme Classique*



Arno



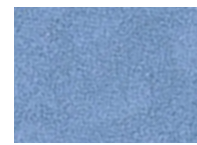
Garonne



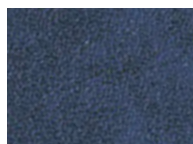
Potomac



Amour



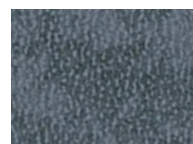
Mississippi



St Laurent



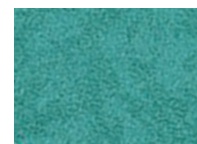
Rhône



Missouri



Seine



Amazone

## *Revêtement : Sellerie Gamme Urban*



Abysse



Cendre



Origan



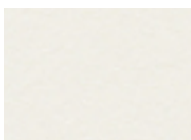
Géranium



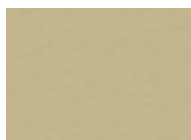
Réglisse



Prune



Perle



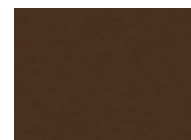
Ficelle



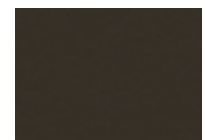
Terre



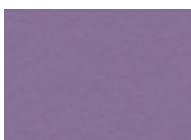
Béton



Chataigne



Chocolat



Pensée



Pétrole



Turquoise



Granny



Absinthe



Ananas



Orange



Fuschia



Tomate

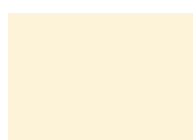
# COLORIS PIÈTEMENT

Toute la gamme 777 a un piètement coloris gris clair (RAL 7035) en standard  
Possibilité de changer le coloris **sans plus value**

## *Piètement Peinture EPOXY*



RAL 9003



RAL 1013



RAL 1015



RAL 6019



RAL 6033



RAL 6000



RAL 5017



RAL 5002



RAL 5000



RAL 7035



RAL 7016



RAL 9005



RAL 1018



RAL 3020



RAL 3003

*Attention brillant*

**ARGENT**



## GUIDE D'ENTRETIEN

### ENTRETIEN QUOTIDIEN

- Sellerie : nettoyage à l'eau savonneuse uniquement (solvants proscrits), peut être désinfecté avec des produits tels que Phagosept Spray, Salvanios pH10 à 0,75% et Anios Surfaces Hautes, sans matière abrasive
- Piètement : nettoyage à l'eau savonneuse uniquement (solvants proscrits) sans matière abrasive

### GARANTIE

- Châssis : 2 ans
- Sellerie : 1 an



**CONTACT**

**CARINA**  
*Médical*

Parc d'entreprises Visionis  
278 rue de l'industrie  
01090 GUÉREINS- FRANCE

**SERVICE COMMERCIAL**

Tél : +33(0)4 74 66 69 49  
Fax : +33(0)4 74 66 69 50  
[commercial@carinamedical.com](mailto:commercial@carinamedical.com)