



*Table de kinésithérapie-ostéopathie électrique*

**Gamme 777**

**777 03**

**CARINA**  
*Medical*



**CE**  
ISO 9001  
ISO 13485

## DESCRIPTION TECHNIQUE

- Table de kinésithérapie-ostéopathie à hauteur variable électrique, 2 plans
- Commande : Cadre périphérique tout autour du pied
- Réglage de la tête en toutes positions par vérin à gaz
- Sellerie tendue plate bi-densité (**mousse très réactive**), mousse HR60+HR40 visco, densité 75kg/cm<sup>2</sup>, non-feu classée M1, épaisseur 7cm (dont mousse confort 10mm)
- Châssis composé d'un vérin électrique 6000N
- Trou visage en forme de goutte d'eau pour un meilleur confort pour le patient , avec bouchon
- Piètement acier peint époxy, coloris gris clair (RAL 7035) en standard
- Sur 4 roulettes escamotables diam. 75mm

## DIMENSIONS

- Largeur 60cm, longueur tête 45cm
- Hauteur variable de 50 à 99cm
- Capacité de charge : 150kg en dynamique

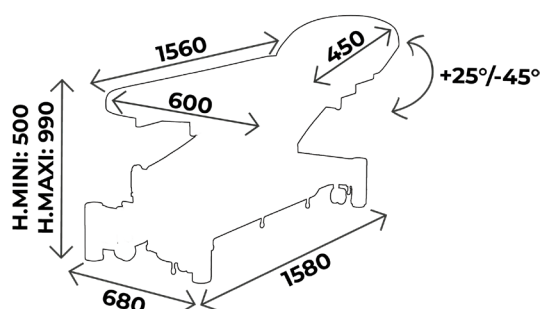


Table idéale  
pour ostéopathes



### À SAVOIR

- ✓ Délai : 15 jours à réception commande
- ✓ Garantie : 2 ans (1 an pour la sellerie)

## ACCESSOIRES



**ACC 125-KINE**  
Porte-rouleau papier  
pour tables largeur 60cm  
(monté côté pieds)



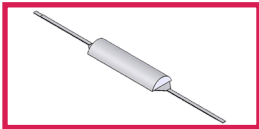
**KINEGYNECO**  
Paire d'étaux et paire d'étriers  
chromés



**GYNECOLUXE**  
Paire d'étaux et paire de repose  
jambes sur rotule



**SLFEMIREPOSE**  
Housse préluce pour repose  
jambes (ACC964), l'unité



**ACC 54001**  
Têteière 1/2 lune largeur 60cm  
revêtement non feu M1

## LES COUSSINS



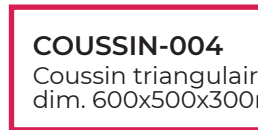
**COUSSIN-001**  
Coussin rectangulaire, mousse HR  
dim. 440x200x75mm



**COUSSIN-002**  
Coussin 1/2 cylindrique,  
mousse HR dim. 450x120mm,  
rayon 120mm



**COUSSIN-003**  
Coussin cylindrique, mousse HR  
dim. 500x160mm



**COUSSIN-004**  
Coussin triangulaire, mousse HR  
dim. 600x500x300mm

# COLORIS SELLERIE

Sellerie non-feu  
classée M1

Pour les coloris de sellerie, vous avez le choix entre la gamme Classique et Urban  
sans plus value

## *Revêtement : Sellerie Gamme Classique*



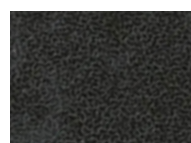
Arno



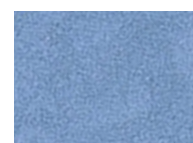
Garonne



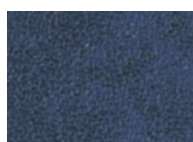
Potomac



Amour



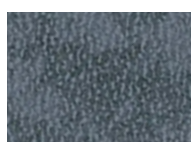
Mississippi



St Laurent



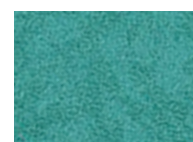
Rhône



Missouri



Seine

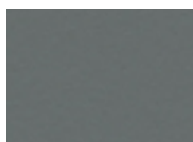


Amazone

## *Revêtement : Sellerie Gamme Urban*



Abysse



Cendre



Origan



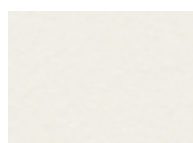
Géranium



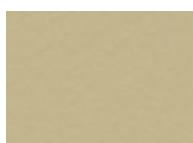
Réglisse



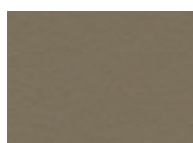
Prune



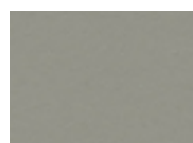
Perle



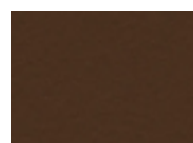
Ficelle



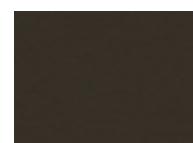
Terre



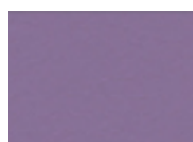
Béton



Chataigne



Chocolat



Pensée



Pétrole



Turquoise



Granny



Absinthe



Ananas



Orange



Fuschia



Tomate

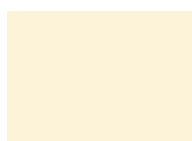
# COLORIS PIÈTEMENT

Toute la gamme 777 a un piètement coloris gris clair (RAL 7035) en standard  
Possibilité de changer le coloris **sans plus value**

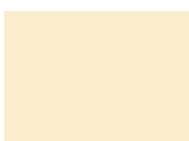
## *Piètement Peinture EPOXY*



RAL 9003



RAL 1013



RAL 1015



RAL 6019



RAL 6033



RAL 6000



RAL 5017



RAL 5002



RAL 5000



RAL 7035



RAL 7016



RAL 9005



RAL 1018



RAL 3020



RAL 3003

Attention brillant

**ARGENT**



## GUIDE D'ENTRETIEN

### ENTRETIEN QUOTIDIEN

- Sellerie : nettoyage à l'eau savonneuse uniquement (solvants proscrits), peut être désinfecté avec des produits tels que Phagosept Spray, Salvanios pH10 à 0,75% et Anios Surfaces Hautes, sans matière abrasive
- Piètement : nettoyage à l'eau savonneuse uniquement (solvants proscrits) sans matière abrasive

### GARANTIE

- Châssis : 2 ans
- Sellerie : 1 an



**CONTACT**

**CARINA**  
*Médical*

Parc d'entreprises Visionis  
278 rue de l'industrie  
01090 GUÉREINS- FRANCE

**SERVICE COMMERCIAL**

Tél : +33(0)4 74 66 69 49  
Fax : +33(0)4 74 66 69 50  
[commercial@carinamedical.com](mailto:commercial@carinamedical.com)