



*Fauteuil de gynécologie fixe*

**Gamme 625**

**625 01T**

**CARINA**  
*Medical*



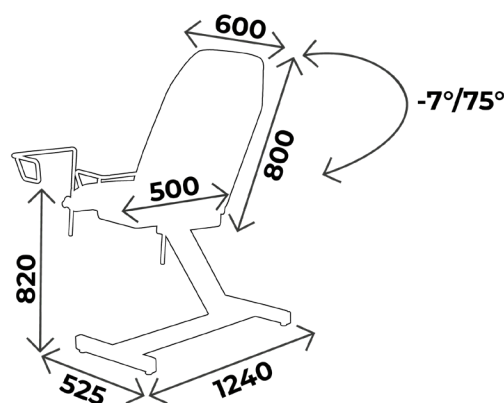
**CE**  
ISO 9001  
ISO 13485

## DESCRIPTION TECHNIQUE

- Fauteuil de gynécologie à hauteur fixe, 2 parties
- Dossier réglable par vérin à gaz
- Position de Trendelenburg
- Sellerie tendue plate de bonne densité 30kg/cm<sup>2</sup>, non-feu classée M1, épaisseur 8cm
- Equipé d'un bac inox, d'une paire d'étaux et d'étriers
- Avec porte rouleau pour drap d'examen côté tête
- Piètement acier peint époxy, coloris gris clair (RAL 7035) en standard

## DIMENSIONS

- Largeur 60cm
- Hauteur 82cm
- Capacité de charge : 130kg



### Vous aimerez aussi :

Réf. **625 01T+964** : Idem 625 01T mais avec repose jambes, sans étrier

Réf. **625 02T** : Idem 625 01T mais 3 parties, avec jambière

Réf. **625 02T+964** : Idem 625 01T mais 3 parties, avec jambière et repose jambes, sans étrier



## À SAVOIR

- ✓ Délai : 15 jours à réception commande
- ✓ Garantie : 5 ans (1 an pour la sellerie)

## ACCESSOIRES



### ACC 964

Jeu de repose jambes sur rotule en mousse polyuréthane, diam. 14mm, sans étai



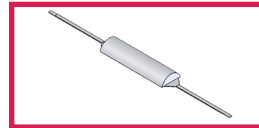
### SLFEMIREPOSE

Housse prélude pour repose jambes (ACC964), l'unité



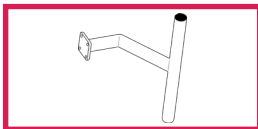
### ACC TETERGO

Tête ergonomique amovible



### ACC 54004

Tête 1/2 Lune largeur 60cm revêtement non feu M1, pour gamme 625



### ACC 63

Support colposcope pour 625



### ACC RAIL IN-L400

Paire rails inox 25x10 longueur 40cm



### ACC 537

Jeu d'étau diam. 14mm pour gouttières et étriers



### ACC 110

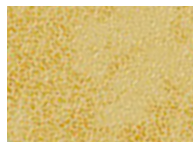
Gouttière prise de sang avec ferrure, sans étai, l'unité

# COLORIS SELLERIE

Sellerie non-feu  
classée M1

Pour les coloris de sellerie, vous avez le choix entre la gamme Classique et Urban  
sans plus value

## *Revêtement : Sellerie Gamme Classique*



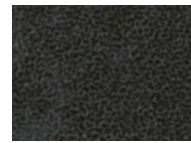
Arno



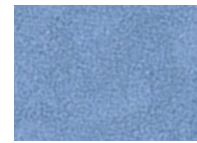
Garonne



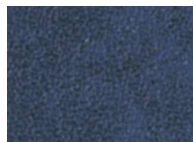
Potomac



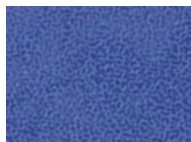
Amour



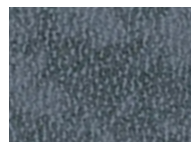
Mississippi



St Laurent



Rhône



Missouri



Seine



Amazone

## *Revêtement : Sellerie Gamme Urban*



Abysse



Cendre



Origan



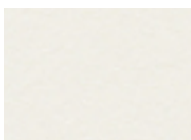
Géranium



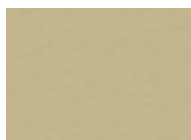
Réglisse



Prune



Perle



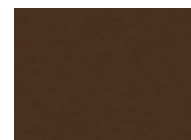
Ficelle



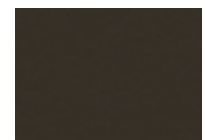
Terre



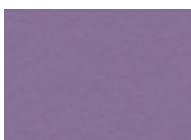
Béton



Chataigne



Chocolat



Pensée



Pétrole



Turquoise



Granny



Absinthe



Ananas



Orange



Fuschia



Tomate

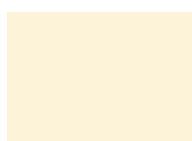
# COLORIS PIÈTEMENT

Toute la gamme 625 est proposée en coloris (RAL 7035) en standard  
Possibilité de changer le coloris de piètement **sans plus value**

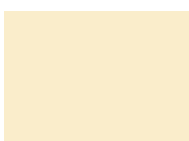
## *Piètement Peinture EPOXY*



RAL 9003



RAL 1013



RAL 1015



RAL 6019



RAL 6033



RAL 6000



RAL 5017



RAL 5002



RAL 5000



RAL 7035



RAL 7016



RAL 9005



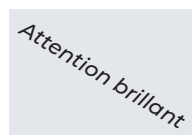
RAL 1018



RAL 3020



RAL 3003



ARGENT



## GUIDE D'ENTRETIEN

### ENTRETIEN QUOTIDIEN

- Sellerie : nettoyage à l'eau savonneuse uniquement (solvants proscrits), peut être désinfecté avec des produits tels que Phagosept Spray, Salvanios pH10 à 0,75% et Anios Surfaces Hautes, sans matière abrasive
- Piètement : nettoyage à l'eau savonneuse uniquement (solvants proscrits) sans matière abrasive

### GARANTIE

- Châssis : 5 ans
- Sellerie : 1 an



**CONTACT**

**CARINA**  
*Médical*

Parc d'entreprises Visionis  
278 rue de l'industrie  
01090 GUÉREINS- FRANCE

**SERVICE COMMERCIAL**

Tél: +33(0)4 74 66 69 49  
Fax: +33(0)4 74 66 69 50  
[commercial@carinamedical.com](mailto:commercial@carinamedical.com)