



*Photo du modèle  
avec assise relevable  
(réf. 526)*

*Fauteuil de gynécologie fixe*

**Gamme 524**

**524**

**CARINA**  
*Medical*



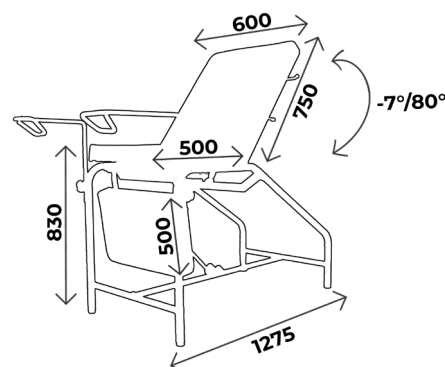
**CE**  
ISO 9001  
ISO 13485

## DESCRIPTION TECHNIQUE

- Fauteuil de gynécologie à hauteur fixe, 3 parties
- Dossier réglable par vérin à gaz
- Avec jambière réglable par système mécanique, assise fixe
- Réglage de la jambière en 2 positions : horizontale dans l'alignement de l'assise ou verticale
- Position de Trendelenburg
- Sellerie plate de bonne densité 30kg/cm<sup>2</sup>, avec coutures apparentes, non-feu classée M1, épaisseur 8cm
- Equipé d'un bac inox, d'une paire d'étaux et d'étriers
- Avec porte rouleau pour drap d'examen côté tête
- Piètement acier peint époxy, coloris gris clair (RAL 7035) en standard

## DIMENSIONS

- Largeur 60cm
- Hauteur 83cm
- Capacité de charge : 150kg



### Vous aimerez aussi :

Réf. **526** : Idem 524 avec assise relevable



## À SAVOIR

- ✓ Délai : 15 jours à réception commande
- ✓ Garantie : 5 ans (1 an pour la sellerie)

## ACCESSOIRES



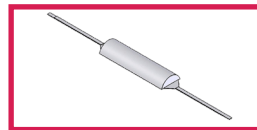
**ACC 964**  
Jeu de repose jambes sur rotule en mousse polyuréthane, diam. 14mm, sans étai



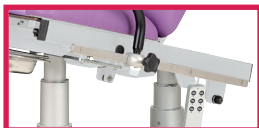
**SLFEMIREPOSE**  
Housse prélude pour repose jambes (ACC964), l'unité



**ACC TETERGO**  
Tête ergonomique amovible



**ACC 54001**  
Tête 1/2 lune largeur 60cm revêtement non feu M1



**ACC RAIL IN-L400**  
Paire rails inox 25x10 longueur 40cm



**ACC 537**  
Jeu d'étaux diam. 14mm pour gouttières



**ACC 75**  
Jeu d'étaux diam. 14mm



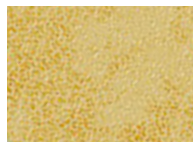
**ACC 110**  
Gouttière prise de sang avec ferrure, sans étai, l'unité

# COLORIS SELLERIE

Sellerie non-feu  
classée M1

Pour les coloris de sellerie, vous avez le choix entre la gamme Classique et Urban  
Attention ! coloris Urban **avec plus value**

## *Revêtement : Sellerie Gamme Classique*



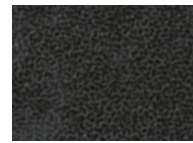
Arno



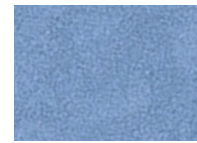
Garonne



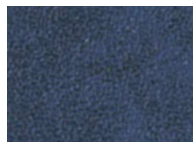
Potomac



Amour



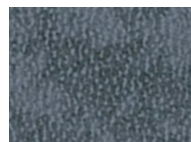
Mississippi



St Laurent



Rhône



Missouri



Seine



Amazone

## *Revêtement : Sellerie Gamme Urban*



Abysse



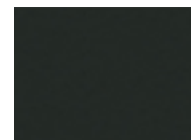
Cendre



Origan



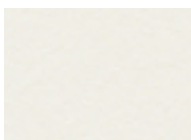
Géranium



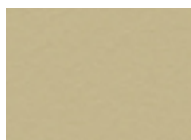
Réglisse



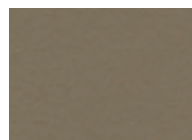
Prune



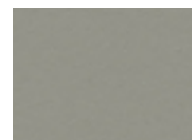
Perle



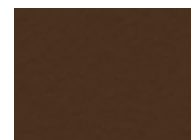
Ficelle



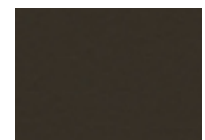
Terre



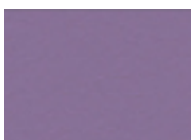
Béton



Chataigne



Chocolat



Pensée



Pétrole



Turquoise



Granny



Absinthe



Ananas



Orange



Fuschia



Tomate

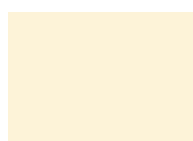
# COLORIS PIÈTEMENT

Le fauteuil 524 est proposé en coloris (RAL 7035) en standard  
Possibilité de changer le coloris de piètement **sans plus value**

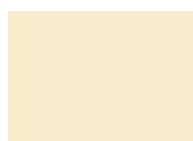
## *Piètement Peinture EPOXY*



RAL 9003



RAL 1013



RAL 1015



RAL 6019



RAL 6033



RAL 6000



RAL 5017



RAL 5002



RAL 5000



RAL 7035



RAL 7016



RAL 9005



RAL 1018



RAL 3020



RAL 3003

*Attention brillant*

**ARGENT**



## GUIDE D'ENTRETIEN

### ENTRETIEN QUOTIDIEN

- Sellerie : nettoyage à l'eau savonneuse uniquement (solvants proscrits), peut être désinfecté avec des produits tels que Phagosept Spray, Salvanios pH10 à 0,75% et Anios Surfaces Hautes, sans matière abrasive
- Piètement : nettoyage à l'eau savonneuse uniquement (solvants proscrits) sans matière abrasive

### GARANTIE

- Châssis : 5 ans
- Sellerie : 1 an



**CONTACT**

**CARINA**  
*Médical*

Parc d'entreprises Visionis  
278 rue de l'industrie  
01090 GUÉREINS- FRANCE

**SERVICE COMMERCIAL**

Tél: +33(0)4 74 66 69 49  
Fax: +33(0)4 74 66 69 50  
[commercial@carinamedical.com](mailto:commercial@carinamedical.com)